



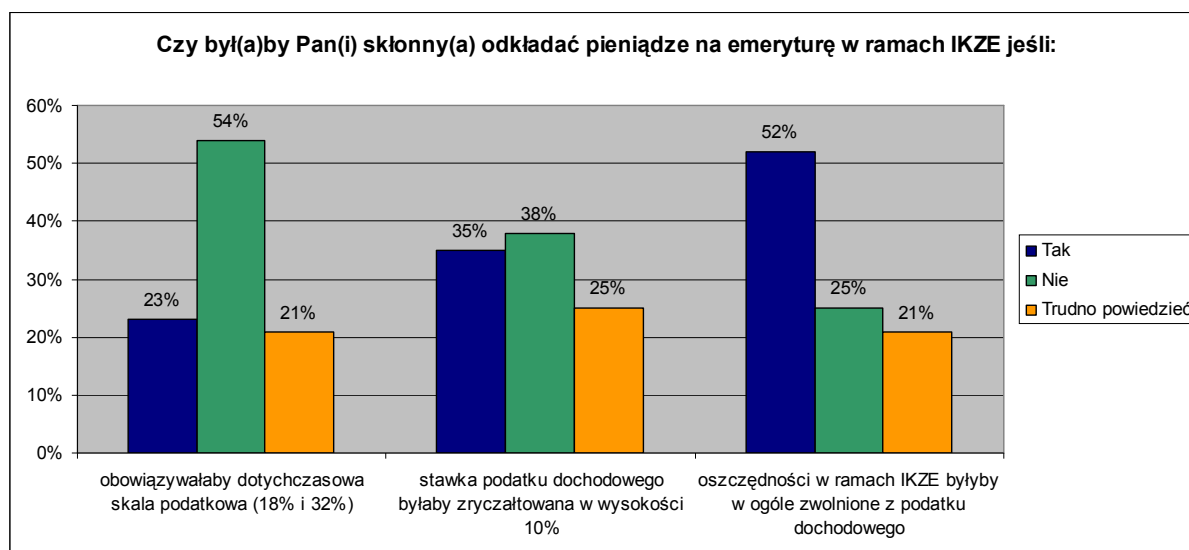
Raport z badania  
**„*Polacy a ulga podatkowa  
na IKZE*”**

Warszawa, listopad 2013

## **Informacje o badaniu**

Badanie przeprowadzono metodą wywiadów bezpośrednich (face-to-face) wspomaganych komputerowo (CAPI) w dniach 7–14 listopada 2013 roku na liczącej 990 osób reprezentatywnej próbie losowej dorosłych mieszkańców Polski.

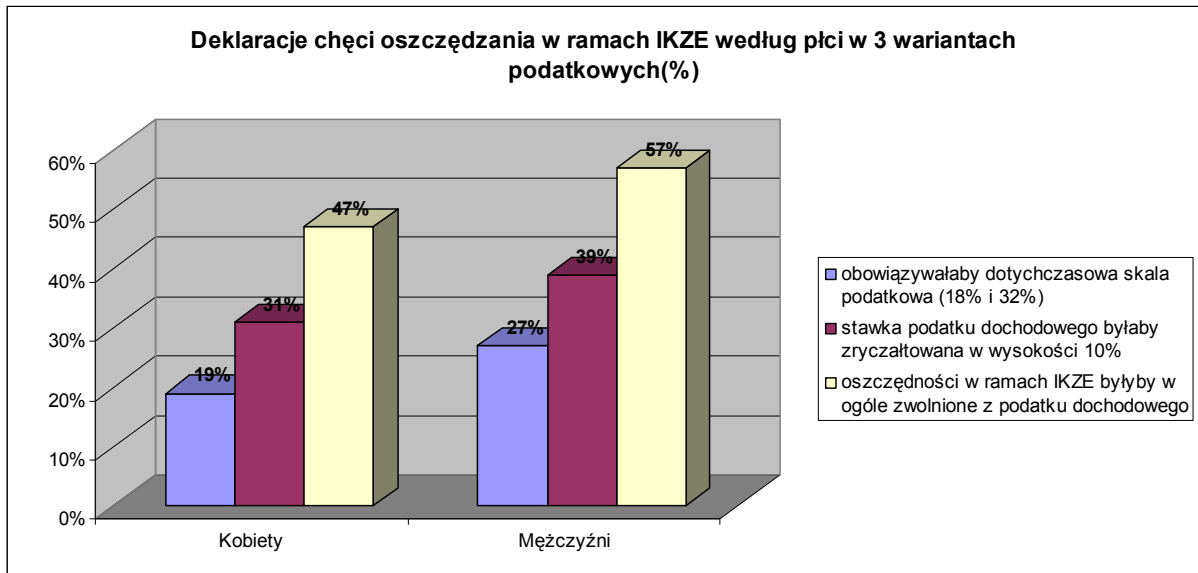
W ramach badania Polacy zostali zapytani o chęć odkładania środków w ramach Indywidualnego Konta Zabezpieczenia Emerytalnego w trzech przypadkach: przy obecnej skali podatkowej (18% i 32%), przy zryczałtowanym 10% podatku i w sytuacji braku podatku dochodowego na końcu inwestycji. Badanym najpierw została przedstawiona następująca definicja IKZE - *Indywidualne Konto Zabezpieczenia Emerytalnego to produkt który służy samodzielnemu gromadzeniu pieniędzy na przyszłą emeryturę. Wpłacone pieniądze można odliczać od podstawy opodatkowania przy rozliczaniu z Urzędem Skarbowym. Dodatkowo oszczędności zgromadzone w IKZE nie podlegają opodatkowaniu podatkiem od zysków kapitałowych (tzw. podatkiem Belki w wysokości 19%). Trzeba jednak zapłacić podatek dochodowy.*



Wyniki potwierdzają rosnące zainteresowanie odkładaniem środków w ramach IKZE wraz ze zmniejszającą się wysokością podatku. Przy obecnej skali podatkowej inwestowanie w IKZE deklaruje 23% badanych, przy 10% podatku odsetek chętnych do oszczędzania zwiększa się do ponad 1/3 (35%), natomiast całkowite zniesienie opodatkowania oszczędności w ramach IKZE zachęciłoby do oszczędzania ponad połowę Polaków. Odwrotnie zmieniają się deklaracje osób, które nie są skłonne oszczędzać w IKZE. Natomiast odsetek osób niezdecydowanych we wszystkich wariantach jest zbliżony – ok. ¼ badanych nie była w stanie udzielić odpowiedzi na to pytanie.

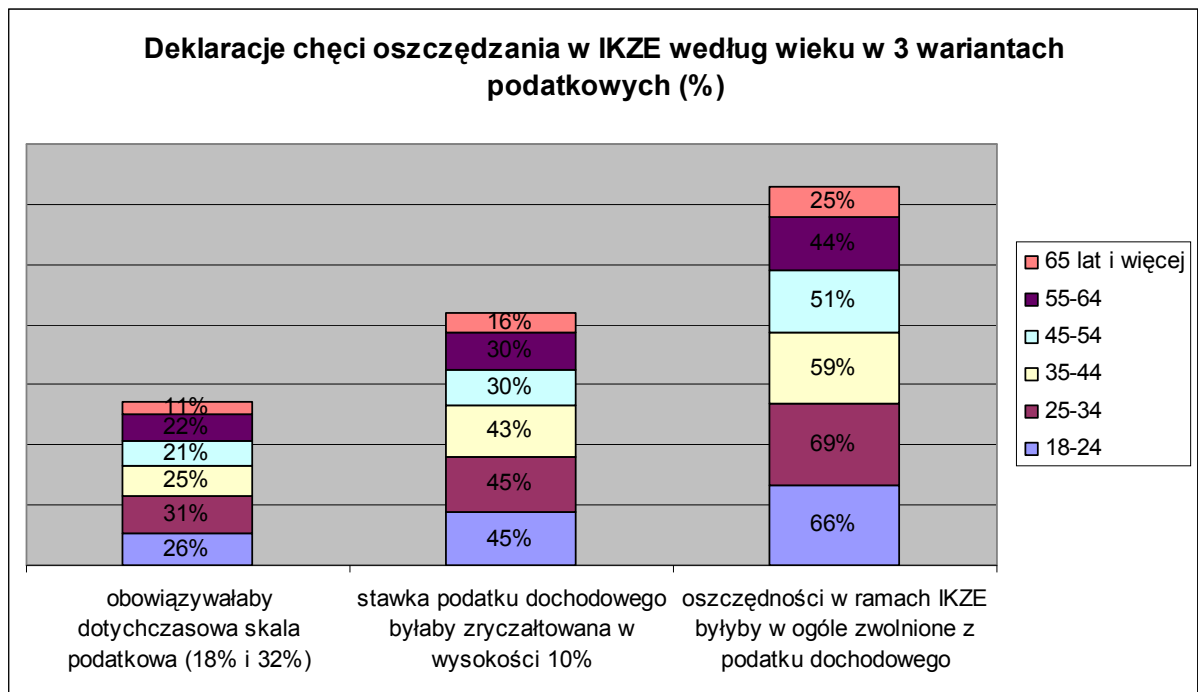
## **Płeć**

W każdym z trzech wariantów opodatkowania oszczędności w IKZE, skłonność od oszczędzania w III filarze wyraża więcej mężczyzn niż kobiet.



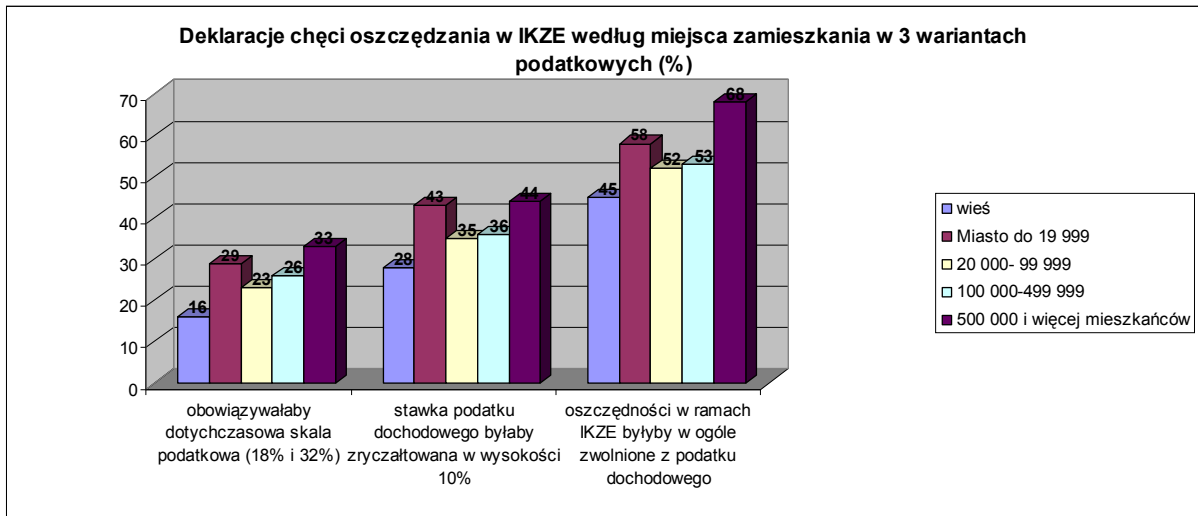
## Wiek

Wiek jest cechą różnicującą odpowiedzi osób badanych. Największą skłonność do oszczędzania wyrażają osoby młode (do 34 roku życia). Z wiekiem maleje odsetek osób deklarujących chęć odkładanie środków na emeryturę.



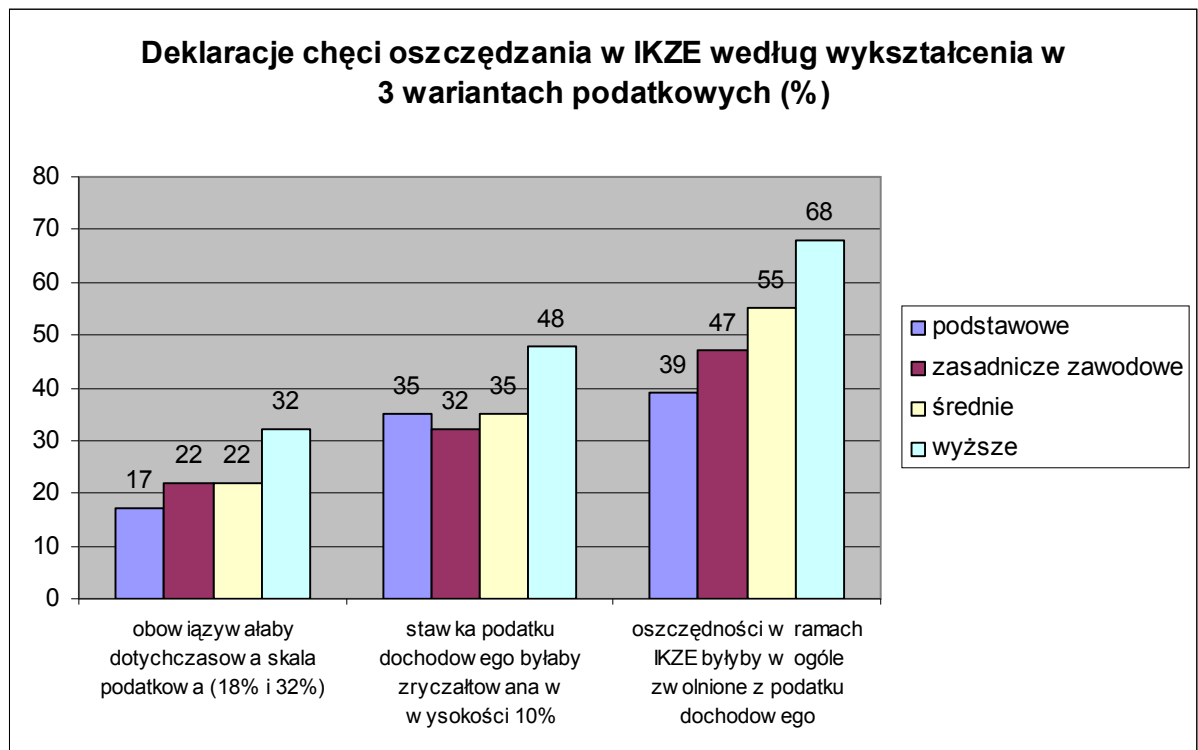
## Miejsce zamieszkania

Najbardziej skłonni do oszczędzania w IKZE są mieszkańcy dużych miast (powyżej 500 000 mieszkańców) oraz, co ciekawe, mieszkańcy małych miast do 20 000 mieszkańców.



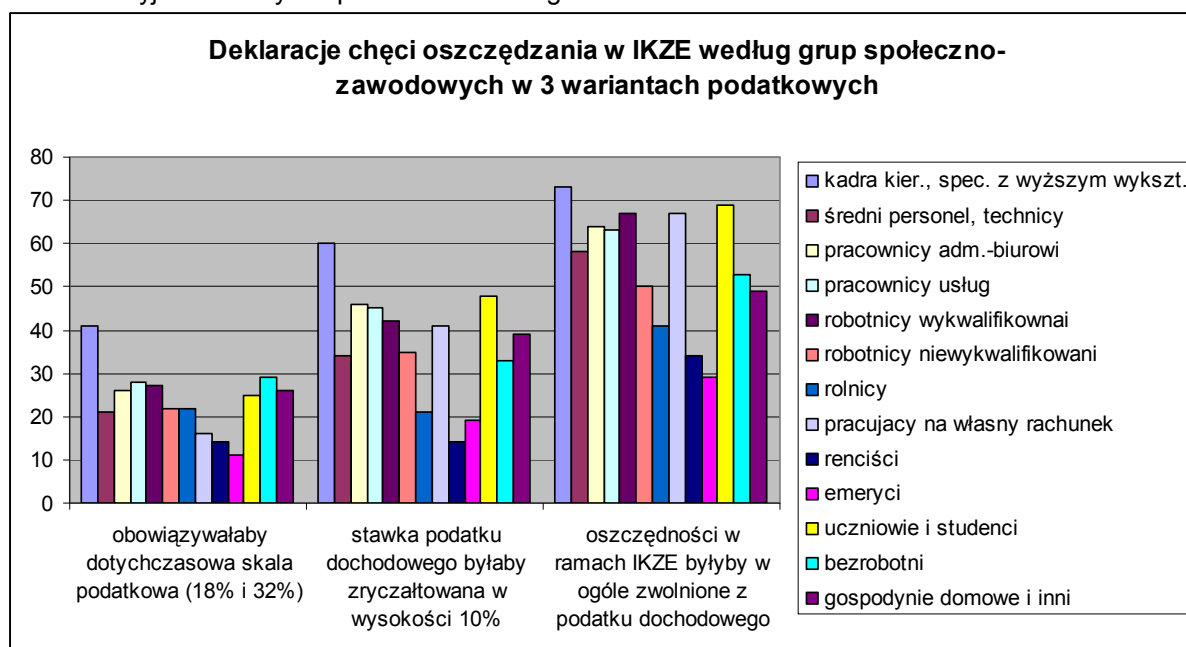
## Wykształcenie

Wykształcenie badanych ma wpływ na ich podejście do oszczędzania pieniędzy w IKZE. W każdym z wariantów najliczniej reprezentowaną grupą pod kątem chęci uczestnictwa w IKZE są osoby z wyższym wykształceniem. Im niższe wykształcenie tym mniej osób deklaruje chęć oszczędzania. Wyjątek stanowi wariant 10% podatku, w którym nie widać dużych różnic w deklaracjach osób z wykształceniem podstawowym zasadniczym zawodowym i średnim.



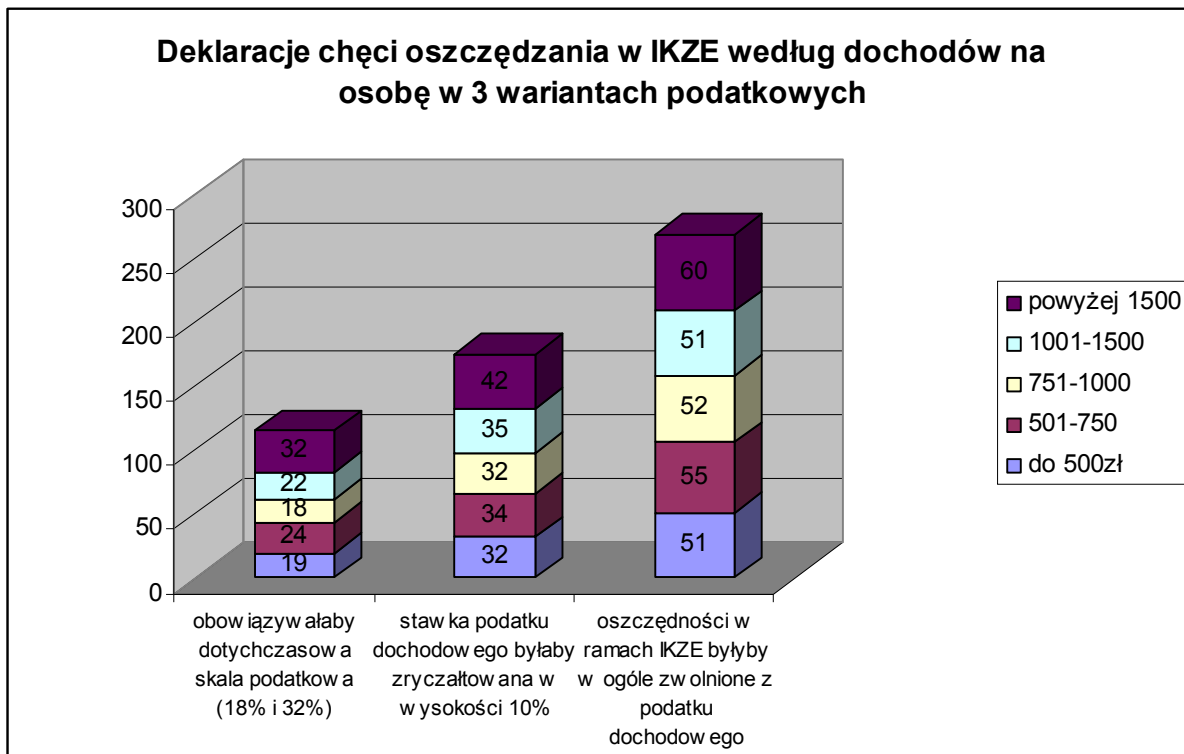
## Grupy społeczno-zawodowe

Cechą dosyć mocno różnicującą odpowiedzi jest przynależność badanych do grup społeczno-zawodowych. Grupą, w której największy udział badanych zapowiedział odkładanie w IKZE, niezależnie od wariantu podatkowego, jest kadra kierownicza, specjaliści z wyższym wykształceniem. Uwagę zwracają również uczniowie i studenci, którzy szczególnie chętnie wyrażają skłonność do oszczędzania w IKZE przy propozycji 10% podatku oraz przy zwolnieniu podatkowym. Osoby pracujące na własny rachunek nie są zbyt skłonne do oszczędzania w IKZE przy obecnej skali podatkowej, natomiast ich zainteresowanie tą formą gromadzenia środków na emeryturę gwałtownie rośnie w sytuacji całkowitego zwolnienia podatkowego środków w ramach IKZE. Również robotnicy wykwalifikowani wyróżniają się na tle innych grup chęcią odkładania w IKZE, gdyby pieniądze zostały zwolnione z podatku dochodowego. Niezależnie od wariantu podatkowego stosunkowo wysoka skłonność oszczędzania w IKZE w porównaniu z innymi grupami cechuje pracowników administracyjno-biurowych i pracowników usług.



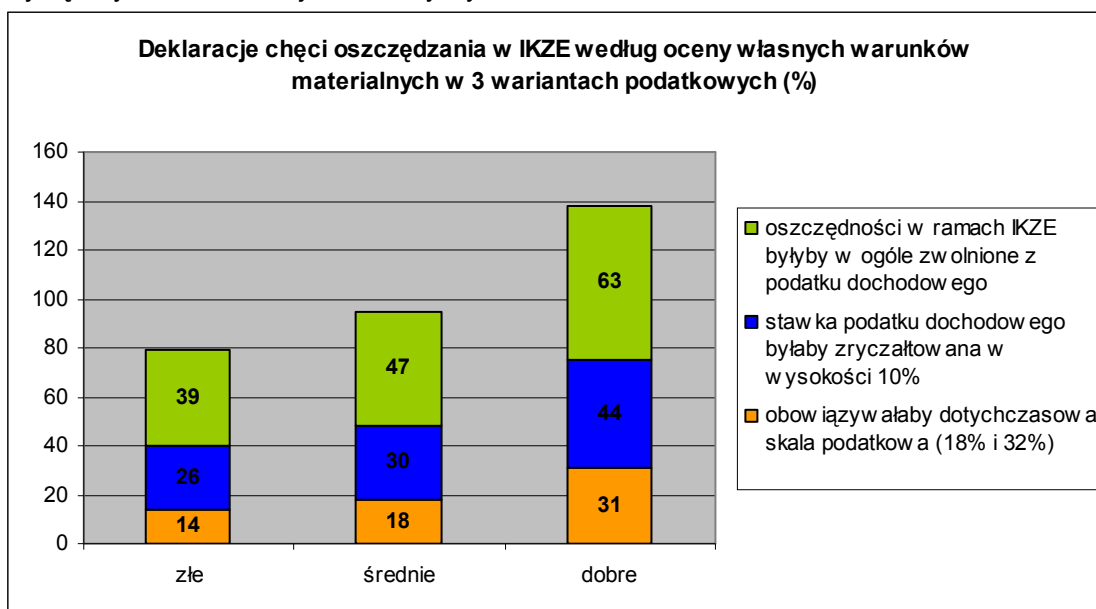
## Dochody

Dochody wpływają w pewnym stopniu na skłonność do odkładania środków w ramach IKZE. We wszystkich wariantach podatkowych najbardziej skłonne do odkładania pieniędzy są osoby z najwyższymi dochodami (pow. 1500 zł na osobę miesięcznie) oraz na drugim miejscu osoby z dochodami 501-750 zł, które nieco częściej od pozostałych deklarują taką możliwość. Poza tym im korzystniejsza sytuacja podatkowa tym mniejsze różnice pomiędzy poszczególnymi grupami osób o różnych dochodach. W sytuacji zwolnień podatkowych podobny odsetek osób z każdej grupy deklaruje chęć oszczędzania w IKZE (poza osobami z dochodami pow. 1500).



## Ocena własnych warunków materialnych

Ocena własnych warunków materialnych wpływa na decyzje dotyczące oszczędzania w IKZE. Osoby, które gorzej oceniają swoją sytuację materialną są mniej skłonne odkładać na IKZE niż osoby, które lepiej oceniają swoją sytuację materialną. Warto zauważyć, że liczba osób źle i średnio oceniających swoje warunki materialne, które chcą odkładać w IKZE przy obecnej skali podatkowej rośnie 2,5 razy przy całkowitym zwolnieniu podatkowym. Natomiast liczba osób dobrze oceniających swoją sytuację materialną rośnie, ale nieco mniej (dwukrotnie). Poza tym jest to oczywiście grupa, w której największy odsetek osób jest skłonny wybrać IKZE.



## **Podsumowanie**

Badanie potwierdza, że wprowadzenie mocniejszych ulg podatkowych zwiększyłyby udział Polaków w formach dodatkowego odkładania środków na emeryturę w ramach III filaru. Szczególnie wyraźnie widać to przy propozycji całkowitego zwolnienia podatkowego oszczędności zgromadzonych w IKZE.

Wnioski z badania mogą być wskazówką dla dalszych działań rządu w zakresie pobudzenia III filaru. Z badania wynika, że całkowite zniesienie podatku dochodowego ma szczególnie silną moc zachęcającą w przypadku osób, których obecnie nie stać na oszczędzanie. Na podstawie badania można wyróżnić dwie grupy takich osób. Pierwszą z nich są osoby mieszkające w małych miastach, które niewiele zarabiają i źle oceniają swoją sytuację materialną. Dla tych osób odkładanie dodatkowych pieniędzy może stanowić duży problem z racji niewielkich dochodów oraz większego zagrożenia problemem bezrobocia i niepewnością co do przyszłości finansowej. Drugą grupę stanowią osoby pracujące na własny rachunek. Niepewność i niestabilność dochodów tej grupy osób powoduje, że w niewielkim stopniu są oni skłonni odkładać środki w III filarze w sytuacji pobierania podatku od tych inwestycji. Całkowite zwolnienie stymuluje te grupy w sposób znaczący.